



Dr M. DISS  
Pharmacien Biologiste

Dr M. HEGAY  
Pharmacien Biologiste

HORAIRES D'OUVERTURE  
du lundi au vendredi  
7h00 - 18h00  
le samedi 7h00 - 12h00

Dossier n°0326007 du 26/03/13 (à 07h06)

Edic: 03/04/13 à 10h09

DN: 27/02/10 (38 mois)

PY

V

Prescrit par Dr CHEVAL Max  
69 RUE DE BELFORT  
25200 MONTBELIARD

Copies à :

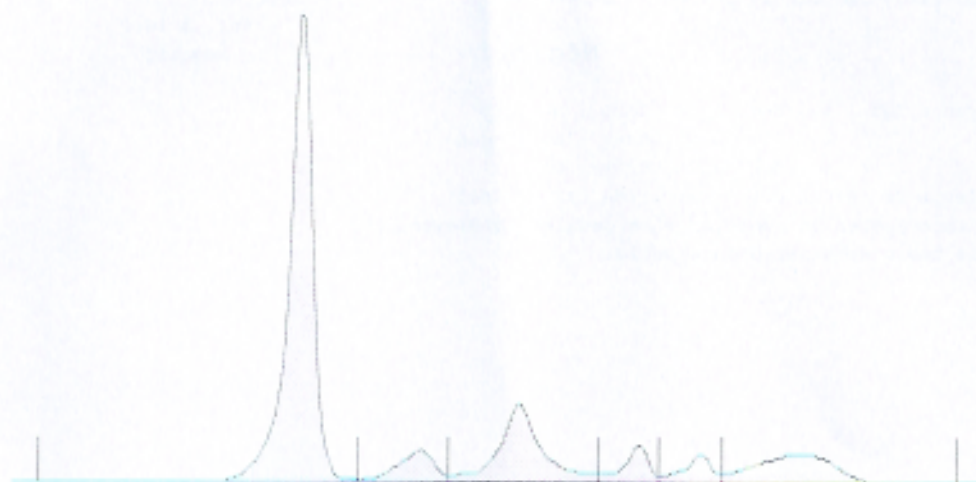
Enf-M LATRAYE SIMON  
MME BRUN ELISABETH  
1A QUAI DU MOULIN  
67600 EBERSHEIM

## ELECTROPHORESE DES PROTEINES

(Electrophorèse capillaire en solution libre Capillarys SEBIA)

## Normales %

Protéines totales. . . . .	64 g/l	56 à 75
Albumine . . . . .	56,8 %	55,8 à 66,1
Globulines Alpha 1 . . . . .	6,0 % 3,8 g/l	2,9 à 4,9
Globulines Alpha 2 . . . . .	17,0 % 10,9 g/l	7,1 à 11,8
Globulines Béta 1. . . . .	4,7 % 3,01 g/l	4,7 à 7,2
Globulines Béta 2. . . . .	4,0 % 2,56 g/l	3,2 à 6,5
Globulines Gamma . . . . .	11,5 % 7,4 g/l	11,1 à 18,8
Rapport A/G. . . . .	1,31	1,05 à 1,70



T.S.H. ultra sensible. . . . . 4,14 mUI/l 0,30 à 4,36

(Electrochimiluminescence Roche)

Compte tenu des variations nyctémérales de la TSH, il est recommandé d'effectuer le prélèvement le matin.

ANTISTREPTOLYSINES "O" . . . . . < 20 UI/ml inf. à 150

(Immunoturbidimétrie Roche)

ANTISTREPTODORNASES. . . . . < 50 U/ml inf. à 200

(Immunoturbidimétrie Roche)